

寄付ではない投資型クラウドファンディングで応援！
「放課後等デイサービス『HEARTY』活動応援プロジェクト」事業説明会は
12/20、1/10、1/24（日）

プラスソーシャルインベストメント株式会社（代表取締役社長 野池雅人、京都市上京区）は、一般社団法人ジャパンインクルーシブアカデミー（代表理事 北川美紀、京都市西京区）を営業者とするプロジェクトアセット（社会的投資ファンド）「放課後等デイサービス『HEARTY』活動応援プロジェクト」を組成し、11月11日に取扱者として総額500万円（1口金額2万円）の募集を開始しました。本プロジェクトの募集開始により取扱者は、これまでの私募の取扱いの募集総額が103,730,000円となり、1億円を超える実績を持ちます。本プロジェクトアセットの資金は、療育等で使用する備品費用や運営費用の一部に使用します。

本プロジェクトを全国に発信するため、クラウドファンディングサイト「en.try（エントライ）」上で出資者を募集しています（<https://www.en-try.jp/funds/79>）。

また、京都市にお住まいの方々をはじめ多くの方に知っていただくため、出資説明を含む事業説明会を2020年12月20日、2021年1月10日、1月24日の日曜日に開催いたします。



わが子の発達障がいを機に団体設立
 京都市西京区の放課後等デイサービス「HEARTY」を
 “投資型クラウドファンディング”で応援しませんか？

放課後等デイサービス

HEARTY

活動応援プロジェクト

オンライン
事業・出資説明会

2020/12/20 SUN
2021/1/10, 24
10:00-11:30 a.m.

プロジェクトを進める北川さんが
“京都で輝く人物”として出演！
KBS京都テレビ「谷口流々」
12/26(土) 朝9:30～

出資者募集

出資募集期間 | 2020.11.11-2021.3.31

「HEARTY」は、京都市西京区で2020年6月に開所した新しい放課後等デイサービス事業所です。インターネットを介して、放課後等デイサービス事業を1口2万円で応援ができます。

- ファンドで集められた資金は、「HEARTY」のより手厚い支援のための人材確保や、事業所を紹介する広告宣伝費用、参加プログラムの企画制作等に使用させていただきます。
- 出資者は事業所の経営状況をマイページで確認でき、その売上に応じて毎年分配金が受け取れます。
- 投資家特典として「HEARTY」の企画する様々な投資家限定イベントに参加する事ができます。

【オンライン事業説明会のご案内】

事業を進める北川さんご本人が、これまでの経緯や現在、今後の更なる利用児拡大に向けた計画など事業の詳細について語ります。また出資(投資)手続き方法などについてもご案内します。施設内を巡るオンラインルームツアーもあります。

【日 時】 2020年12月20日(日) 10:00-11:30 (9:30 受付開始)
 2020年1月10日(日) 10:00-11:30 (9:30 受付開始)
 2020年1月24日(日) 10:00-11:30 (9:30 受付開始)

【会 場】 オンライン会議システム Zoom を使った開催

【参加費】 無料

【プログラム内容】

- (1) 趣旨説明・zoom 説明会ルールなど
- (2) 北川代表理事の自己紹介、放課後等デイサービス「HEARTY」概要、立ち上げに至った経緯、療育について
- (3) 募集中のプロジェクト概要、今後の事業展開について
- (4) HEARTY ルームツアー
- (5) ファンド募集概要、購入の方法について
- (6) 全体での質疑応答
- (7) アンケート記入

【参加申込方法】下記 URL から「事業説明会参加お申込みフォーム」へお進みいただき、必要事項をご入力の上お申し込みください。その他、メールにて受け付けています。参加される回、お名前、ご所属、ご住所、お電話番号、参加人数(本人を含む)を明記の上、下記のメールアドレスへお申し込みください。

【事務局連絡先】 プラスソーシャルインベストメント株式会社
事業説明会参加お申込みフォーム <https://www.psinvestment.co.jp/exp-hearty-2020/>
メール customer@en-try.jp TEL: 075 -257-7814



【放課後等デイサービス「HEARTY」活動応援プロジェクトの概要】

放課後デイ立ち上げのきっかけは娘のため！ 娘を通わせたいと思える放課後デイ立ち上げに踏み切った母の決意

社会から見放されたような、切り捨てられたような感覚に

わが子が2歳の時、保育園の先生から発達検査の受診を提案されました。しかし、検査を申し込むと「約2年お待ち頂くこととなります。」との言葉。長い待ち時間の間にまわった施設見学では、視覚的な配慮のためなのかほとんどの施設に色がなく、ただ同じことを聞かれ、心が折れる日々が続きました。やっと受けられた検査で発達障がい疑いの疑いを告げられ、動揺する中、「治療法もないので一生付き合うしかない。」と医師から淡々と告げられました。

「まずお母さんが元気に、ハッピーになれば、子どもも家族もハッピーになれる！」

2020年6月、見た目も華やかで明るい放課後等デイサービス「HEARTY」を立ち上げました。一風変わった内装と同様に、支援も、企画も、常識や固定観念にとらわれない、子どもと家族が明るい未来を描けるプログラムを提供しています。

目指す未来⁺

より多くの人たちにHEARTYの取り組みを知っていただきながら、さらなる手厚い支援を提供するための環境整備を進めます。そして、発達障がいへの認知向上、子どもも家族も安心して過ごせる社会づくりを目指します。

今回のプロジェクトを進める北川さんは、ご自身のお子さんが発達障がいを抱えていることをきっかけに障がい福祉に対する社会全体の認識が不十分であることを痛感し団体を設立、2020年6月1日、放課後等デイサービス「HEARTY (ハーティー)」京都桂坂教室をオープンしました。

発達障がいの当事者を持つ親心を盛り込んだ個別療育や学習支援のほか、希望に応じて習い事を受けられることが最大の特徴です。将来的な自立や就労を見据え、子どもの個性を最大限に伸ばし自己肯定感をアップさせ自信へ繋げる療育に取り組んでいます。また、福祉に対するイメージを変えるため内装やインテリアにもこだわり、明るく温かい雰囲気を作り出すことで通っている子どもたちやご家族の方を明るくならせるような仕掛けを展開しています。

HEARTY が子どもも家族も安心して集える居場所であり続けるために、本プロジェクトでは療育等で使用する備品費用や運営費用の一部を募集します。そして、発達障がいに対する認知向上と、障がいにとらわれず子どもも家族も安心して過ごせる社会を目指します。

PRESS RELEASE



写真左から：HEARTY 外観 / HEARTY 内観 / KBS 京都テレビ「谷口流々」取材の様子

【出資者募集情報】

本匿名組合契約名称	放課後等デイサービス「HEARTY」活動応援プロジェクト
営業者	一般社団法人ジャパンインクルーシブアカデミー
取扱者	プラスソーシャルインベストメント株式会社 (第二種金融商品取引業者 近畿財務局長(金商)第396号)
出資金募集最大総額	5,000,000円
出資金募集最低総額	-
出資金申込単位	20,000円/1口(内訳 出資金:20,000円、取扱手数料:0円)
申込上限口数	50口
募集最大総口数	250口
取扱者の報酬	組成報酬、運営報酬、監査報酬
募集受付期間	2020年11月11日～2021年3月31日
会計期間	2021年4月1日以降で1日の利用者数が上限の10人に達した日の翌月1日から5年間
分配比率	事業計画累計売上金額:121,625千円(5年間) 事業計画年額売上金額:24,325千円(1年間) 損益分岐累計売上金額:94,500千円(5年間) / 事業計画の77.7% 損益分岐年額売上金額:18,900千円(1年間)
目標償還率	108.14%
営業者の報酬	本匿名組合事業利益-匿名組合員の利益-取扱者の報酬 売上金額-事業費用 匿名組合員への分配金額-匿名組合出資金
決算日	第1回決算日 会計期間開始日より1年後 第2回決算日 会計期間開始日より2年後 第3回決算日 会計期間開始日より3年後 第4回決算日 会計期間開始日より4年後 第5回決算日 会計期間開始日より5年後
報告日	決算日から60日以内
分配日	決算日から90日以内の営業者が指定する日
投資家特典	利用者・学生・経営者など様々な人に向けた出資者限定イベントへのご招待



上で出資申込が可能です。

社会的投資プラットフォーム「エントライ」は金融の仕組みを通じて、一つひとつのプロジェクトアセットへの「投資」で地域を応援できるプラットフォームサイトです。全国の応援したいプロジェクトにインターネット

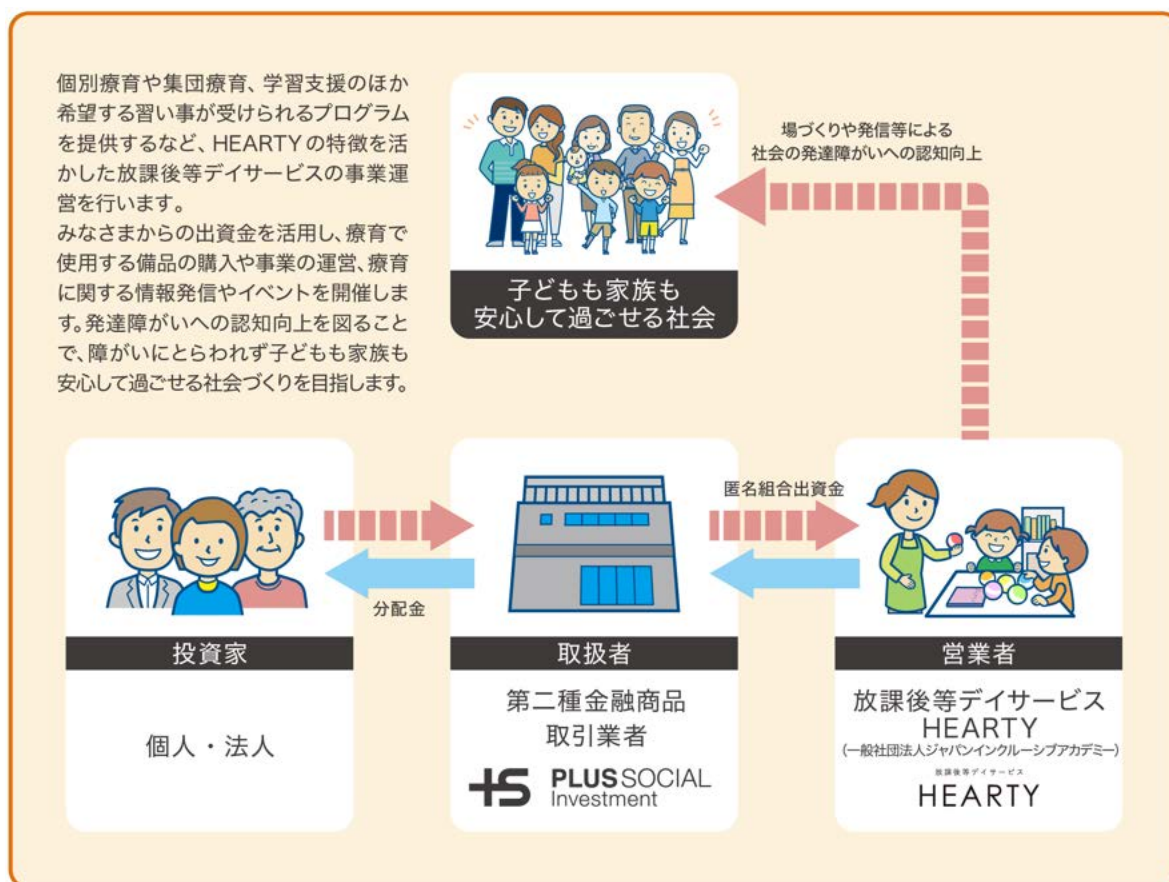


本プロジェクトの詳細は、以下の「放課後等デイサービス『HEARTY』活動応援プロジェクト」募集ページよりご確認ください。<https://www.en-try.jp/funds/79>

【会社概要】(2020年12月15日現在)

会社名	プラスソーシャルインベストメント株式会社
所在地	〒602-0862 京都府京都市上京区河原町通丸太町上る出水町 284
役職員数	10名
設立	2016年4月14日
資本金	8,000万円
事業内容	証券化事業、第二種金融商品取引業、コンサルティング事業
登録	第二種金融商品取引業者：近畿財務局長（金商）第396号
加入協会	一般社団法人第二種金融商品取引業協会
役員	代表取締役社長 野池雅人 代表取締役会長 深尾昌峰 取締役 吉澤保幸 取締役 里内博文 監査役 石原俊彦 可児卓馬

【本事業のスキーム図】



当社は、「集団投資スキーム（ファンド）」を、投資の社会性をより強調するため「プロジェクトアセット」と呼んでいます。本プロジェクトアセットには、出資金の元本が割れる等のリスクや、契約期間中の解約・譲渡はできない等の留意点がありますので、匿名組合説明書・契約書をよくお読みの上、お申込みください。本プロジェクトアセットの募集の取扱いは、プラスソーシャルインベストメント株式会社（PSI社）（第二種金融商品取引業者：近畿財務局長（金商）第396号、加入協会：一般社団法人第二種金融商品取引業協会）に委託されているため、申込手続はPSI社が運営するWEBサイト「エントリー」にて行って頂く必要があります。

【本リリース・取材に関するお問合せ先】

プラスソーシャルインベストメント株式会社 URL <https://www.psinvestment.co.jp/>
野池・増田 TEL:075-257-7814 E-mail:customer@en-try.jp