

駅徒歩 3 分・ファミリー型テラスハウス 「The Siesta 唐木田 Terravene」誕生 ～分譲価格高騰時代の住まい選択を見据えて～

株式会社日生リビングシエスタ（本社：東京都東久留米市、代表取締役：下村尊彦）は、東京都多摩市において、シエスタシリーズの新たなファミリー型テラスハウス「The Siesta 唐木田 Terravene（ザ シエスタ からきだ テラヴェーネ）」を 2026 年 1 月に竣工いたしました。

本物件は、木造 3 階建て・全 7 戸の連棟式長屋住宅で、小田急多摩線「唐木田」駅徒歩 3 分という利便性の高い立地に位置しています。分譲住宅の価格高騰が続くなか、ファミリー層や共働き世帯、カップルにとっても、立地と住戸規模、将来性のバランスを取りやすい住まいの選択肢として企画しました。

3LDK テラスハウス
The Siesta 唐木田
完成！



建物デザインには、シリーズの新デザイン「Terravene（テラヴェーネ）」を採用しています。イタリア・ヴェネチアのサンマルコ広場に佇む鐘楼をモチーフに、テラコッタカラーのタイル調サイディングを基調とし、差し色にグリーンを取り入れることで、イタリア独自のファッショナブルなセンスを想起させる落ち着いた外観に仕上げました。流行性に寄りすぎない色調と素材を選定することで、長期的な視点での住みやすさと建物価値の維持を意識したデザインとしています。

また、各戸に専用ポストおよび宅配ボックスを設け、本来の長屋が持つ特徴である独立性を最大限に確保しました。室内は、隣接住戸の居住空間をできる限り干渉させない間取りと、ライフステージの変化に応じて子ども部屋や仕事部屋として使い分けられる住戸構成とし、クローゼットなどの収納スペースも十分に確保しています。建具には深みのあるグリーンを、階段の手すり金物や蹴込み板にはブラックを採用し、空間全体に落ち着きと締め切りを持たせています。

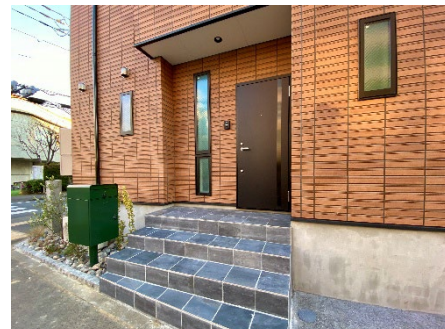
住みやすさと意匠性の両立を図ることで、入居者にとっては「長く暮らしやすい住環境」を、オーナー様にとっては「安定した入居と賃貸経営が期待できる収益物件」となっています。



▲テラコッタカラーが街並みに馴染む



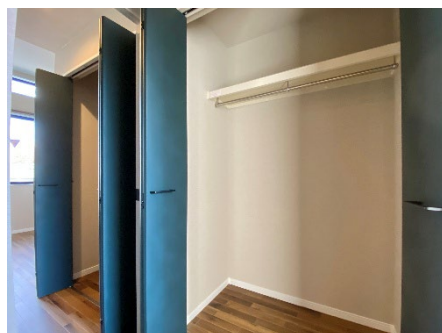
▲館銘板。コンクリート質感がスマート



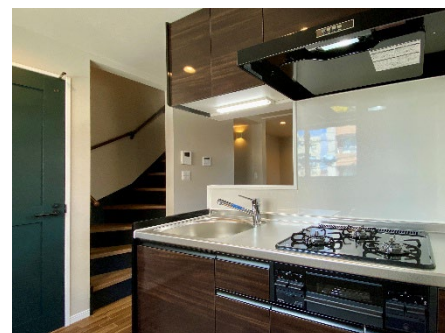
▲タイル張りの玄関アプローチ



▲便利なラック付き駐輪スペース



▲収納力抜群の室内クローゼット



▲収納力を備えたカウンターキッチン



▲配置および平面図

日生リビングシエスタ

日生リビングシエスタは、資金計画から建設施工・賃貸管理・建物メンテナンス業務を全て自社内で完結する完全内製化、オーナー様から「何を聞かれても答えられる」をミッションに掲げ、手間と中間マージンを最大限カットした賃貸アパートブランド『シエスタシリーズ』を1都3県で提供しています。

お客様は、入居させたいターゲットと外観デザインをお選びいただくだけで、今世の中に求められて、かつ、オーナー様の状況に合わせた資金計画と採算性を揃えた「プロが考えた埋まる賃貸住宅」を建てることができます。

物件情報

- 【所在地】 東京都多摩市鶴牧 6-11-1 「唐木田」駅徒歩 3 分
- 【住戸数】 3LDK 7 戸 【構造】 木造在来軸組み工法 3 階建て 【賃料】 16 万～16.7 万
- 【設備】 3 口ガスコンロ、都市ガス、追い焚き機能、浴室乾燥機、独立洗面化粧台、温水便座
モニター付きインターホン、宅配ボックス（各戸）、エアコン 2 基、全室照明付き、室内物干し
収納スペース、敷地内ゴミ置場
- 【コンセプト】 「流行に左右されない、格調ある外観（ヴェネチアの鐘楼モチーフ）」
「家族構成に左右されない、柔軟な住戸設計」

<リリースに関するお問い合わせ先>

株式会社日生リビングシエスタ/プロモーション事業部 TEL : 042-420-1632 MAIL : pr@nissei-livingsiesta.co.jp