

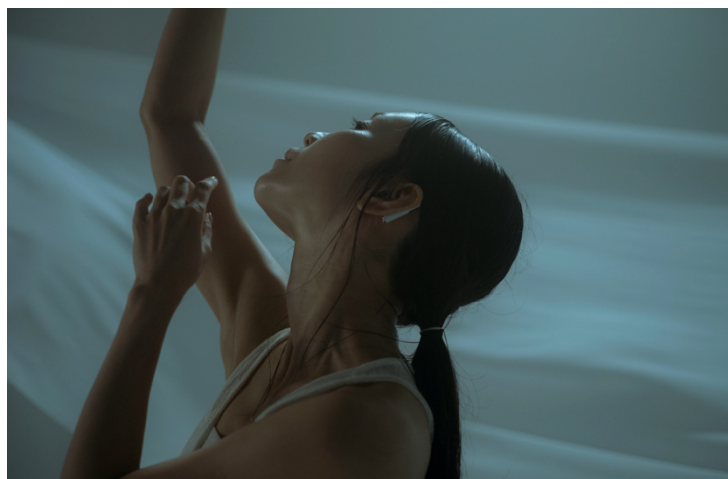
音楽イヤホンのような革新的デザインの補聴器が新登場

美しく楽しい、12 色のカラーバリエーション

日本製耳かけ型補聴器「Heart」

2026 年 1 月 30 日(金)発売開始

マキチ工株式会社(本社：東京日本橋 / 代表取締役社長：平松 知義)は補聴器の見た目を理由に装用をためらうユーザーに向けて、デザイン性を追及した耳かけ型補聴器「Heart」(販売名：耳かけ型補聴器マキチエハート)を 2026 年 1 月 30 日(金)に発売します。



今回発売する「Heart」は音楽イヤホンのような新しいデザインで、会話相手からは目立たず、周りからは美しく見えるよう設計されています。耳に優しくフィットする全曲面チューブスタイルの本体で、360 度全方向からの耐圧力・耐衝撃性(※1)と防水 IPX8(※2)を実現しています。

JapanTrak 2022(※3)調査によると、補聴器を使用しない理由として、4 人に 1 人が「装用することが恥ずかしい」と答えています。また、およそ 6 人に 1 人は「補聴器の形やデザインがよくない」と回答しているとのこと明らかにしています。こうしたアンケート結果から補聴器に対してネガティブなイメージをもつ層が多くいることが分かります。

そこで弊社はデザイン性を追及した耳かけ型補聴器「Heart」(販売名：耳かけ型補聴器マキチエハート)を提供することで見た目やネガティブイメージで補聴器装用をためらうユーザーに向けてアプローチをします。近年ではワイヤレスイヤホンが普及し、耳に機器をつけることに抵抗を感じる方が少なくなっていることに着目して、音楽イヤホンのような革新的なデザインを追及しました。カラーバリエーションは 12 色取りそろえ、選ぶのが楽しくなるような補聴器となっています。

<報道関係の方からのお問い合わせ先>

マキチ工株式会社 担当：新井 TEL：会社 03-6661-2434 携帯 080-5213-3683 MAIL：mc15@makichie.co.jp

製品特徴

1.デザイン性

- (1) 音楽イヤホンのような新しいデザイン。
- (2) 耳に優しくフィットする全曲面チューブスタイル。
- (3) 本体は 360 度全方向からの耐圧力・耐衝撃性と防水 IPX8 の堅牢設計。
- (4) 12 色のカラーバリエーションで、補聴器選びをもっと楽しく。



2.補聴性能

- (1) 高度・重度難聴も対象に含む増幅力。
- (2) 48 バンド適応型の音響と指向性制御で雑音・後方の音・ハウリングなどの不要な音を状況に応じて抑制。
- (3) 6 種類の自動環境認識で、最適な音響設定に自動切替。
- (4) 日本人の耳穴に合わせた短尺レシーバとオリジナル耳栓。



↑デンマーク Sonion 社製 E-series レシーバー

<報道関係の方からのお問い合わせ先>

マキチエ株式会社 担当：新井 TEL：会社 03-6661-2434 携帯 080-5213-3683 MAIL：mc15@makichie.co.jp

3.便利機能

- (1) スマホの音声・通話・通知音をストリーミングする Bluetooth 無線機能。
- (2) 約 27 時間内蔵充電電池+両耳で約 3 回分の充電ケース。 約 3 時間でフル充電、ちょい足し 30 分で 25% まで充電。
- (3) 日本初、イスラエル Tuned 社(※4)と提携。スマホアプリで簡単操作、AI チャット機能で、補聴器使用のサポートも。



※ 画像は開発中のものです。
デザインは変更される場合があります。

※4 Tuned 社は AI スマートフォンアプリを活用した自己診断型補聴器サービスを提供するヘルステック企業。



HP : <https://www.tuned.in/>

製品仕様 / 価格

販売名：耳かけ型補聴器マキチエハート

タイプ：耳かけ型(充電式)

適応範囲：軽度～重度難聴

カラー：12 色(白磁、漆黒、金春、京紫、瑠璃、紅赤、金雲、銀灰、桃花、金雲白、銀灰白、桃花白)

防水：IPX8 対応

価格(※5)：両耳価格 290,000 円(※6)(※7) / 片耳価格 170,000 円(※7) / 充電ケースのみ 30,000 円(税込)

発売日：2026 年 1 月 30 日(金)

医療機器認証番号：307AFBZX00043000

※1 50N 加圧の耐圧テストをクリア済です。

※2 IPX：防水性能を示す国際規格。IPX0 から IPX8 までの 9 段階があり、数字が大きいほど高い防水性能を示します。

※3 Source:Anovum JapanTrak 2022

※5 補聴器本体は非課税です。

※6 両耳(2 台)同時購入の場合に限ります。

※7 充電ケース込みの価格です。

<報道関係の方からのお問い合わせ先>

マキチエ株式会社 担当：新井 TEL：会社 03-6661-2434 携帯 080-5213-3683 MAIL：mc15@makichie.co.jp

マキチ工株式会社 会社概要

代表取締役社長：平松 知義

創業：1945 年

資本金：3000 万円

売上高：45 億 5000 万円（2024 年実績）

従業員数：327 名

本社所在地：東京都中央区日本橋 3-2-3

事業内容：補聴器の設計、製造、卸販売及び小売販売

マキチ工株式会社は補聴器の開発・製造・販売・修理までを一貫して行う補聴器の総合企業です。

「医療機器である補聴器は医療機関内で医師のもとで扱うべき」という信念のもと、全国の医療機関に自社の補聴器コーディネーター(※8)が伺い、患者様お一人おひとりにあった補聴器を提供しています。

※8 マキチ工では、補聴器の販売に携わる社員を、ただ販売をするにとどまらず「患者様の補聴器ライフに伴走するもの」という意味をこめて補聴器コーディネーターと呼んでいます。補聴器コーディネーターは認定補聴器技能者もしくは認定補聴器技能者養成課程受講者です。

<報道関係の方からのお問い合わせ先>

マキチ工株式会社 担当：新井 TEL：会社 03-6661-2434 携帯 080-5213-3683 MAIL：mc15@makichie.co.jp