

本社所在地・東久留米で2棟目の開発 「The Siesta 東久留米 SandVallea」

株式会社日生リビングシエスタ（本社：東京都東久留米市、代表取締役：下村尊彦）は、本社・東久留米市で2棟目となるシエスタシリーズ「The Siesta 東久留米 SandVallea（ザ・シエスタ ひがしくるめ サンドヴァレア）」を2025年8月に竣工いたしました。木造3階建て・全6戸（すべて2LDK）のファミリー向け木造マンションで、駐車場3台分と12台対応の駐輪ラックを備えています。川沿いの遊歩道に面し、通風と採光はとてもしっかりと、子育て世帯にも安心感を与える落ち着いた環境が整っています。

建物外観は自然岩をイメージした二チハの16mmサイディングを全面張りとし高級感を演出。外構はガビオンをアクセントに重厚感と無骨さを取り入れながらも、周辺の街並みに調和するシンプルなデザインに仕上げられています。全戸角部屋設計とし、1階住戸には専用庭を、2・3階住戸には2面バルコニーを設け、明るく開放的な住まいを実現しました。

室内は、1800サイズの大型キッチンやウォークインクローゼット、シューズクロークを標準仕様とし、ファミリー層が求める収納力を確保。さらに各階でフロアタイルのデザインを変えることで、建物全体にさりげない個性を添えています。

安心して長く暮らせる住環境であると同時に、オーナー様にとっても安定した運営が期待できる物件です。

全戸角部屋 2LDK 木造マンション
The Siesta 東久留米
完成！



日生リビングシエスタは、資金計画から建設施工・賃貸管理・建物メンテナンス業務を全て自社内で完結する完全内製化、オーナー様から「何を聞かれても答えられる」をミッションに掲げ、手間と中間マージンを最大限カットした賃貸アパートブランド『シエスタシリーズ』を1都3県で提供しています。

お客様は、入居させたいターゲットと外観デザインをお選びいただくだけで、今世の中に求められて、かつ、オーナー様の状況に合わせた資金計画と採算性を揃えた「プロが考えた埋まる賃貸住宅」を建てることができます。



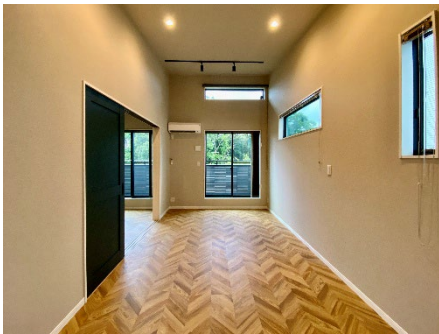
▲自然石をイメージした外観デザイン



▲ガビオンが外構部のアクセントに



▲落ち着いた佇まいのエントランス



▲窓配置の工夫で明るいお部屋に



▲1800 サイズのゆとりあるキッチン



▲暮らしを支える大容量クローゼット



『物件情報』

- 【所在地】 東京都東久留米市中央町 1 丁目 4-19 「東久留米」駅徒歩 14 分
 【住戸数】 2LDK×6 戸 【構造】 木造在来軸組み工法 3 階建て 【賃料】 13.2 万～14.2 万
 【設備】 3 口ガスコンロ、インターネット無料、エアコン 3 基、宅配ボックス、オートロック、都市ガス、
 ブラインド、バルコニー、独立洗面化粧台、温水便座、モニター付きインターホン、浴室乾燥機
 追い炊き機能、収納スペース（ウォークインクローゼット、シューズクローク）
 【コンセプト】 シンプルで快適な居住空間、意匠性とメンテナンス性の両立、明るく開放的な住まい

<リリースに関するお問い合わせ先>

株式会社日生リビングシエスタ/プロモーション事業部 TEL : 042-420-1632 MAIL : pr@nissei-livingsiesta.co.jp