

## シエスタシリーズが、世田谷エリアに初進出！ 「The Siesta 成城学園 Gresiare」

株式会社日生リビングシエスタ（本社：東京都東久留米市、代表：下村尊彦）は、シリーズ初となる世田谷エリアで「The Siesta 成城学園 Gresiare（ザ シエスタ せいじょうがくえん グレシアーレ）」を2025年7月に竣工いたしました。本物件は、劣化対策等級3（3世代住宅）を取得した全8戸の長屋住宅。間取りは1LDK×5戸、2LDK×3戸の構成で、単身者から夫婦・カップル、ファミリー層まで幅広い暮らし方に対応するハイブリッドスタイルです。

建物正面には各戸独立した外階段を設け、重厚感を持たせながらも、街並みに自然と溶け込む外観デザインを実現。旗竿地という限られた敷地条件を逆手に取り、アプローチを印象的な芝生とブロックを交互に敷いた全長12メートルの空間となるよう設計しました。通路としての役割に加え、訪れる人を迎え入れる演出として機能します。

室内はナチュラルな木目調のデザインをベースに、スリット窓を効果的に配置。限られた敷地でも十分な採光と開放感を確保し、明るく広がりのある住空間を叶えています。

1LDK&2LDK 長屋住宅

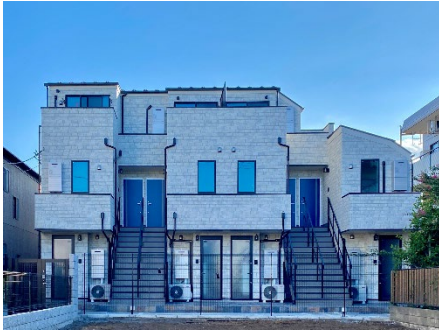
The Siesta 成城学園

完成！

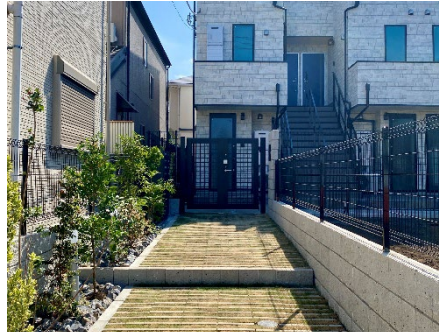


日生リビングシエスタは、資金計画から建設施工・賃貸管理・建物メンテナンス業務を全て自社内で完結する完全内製化、オーナー様から「何を聞かれても答えられる」をミッションに掲げ、手間と中間マージンを最大限カットした賃貸アパートブランド『シエスタシリーズ』を1都3県で提供しています。

お客様は、入居させたいターゲットと外観デザインをお選びいただくだけで、今世の中に求められて、かつ、オーナー様の状況に合わせた資金計画と採算性を揃えた「プロが考えた埋まる賃貸住宅」を建てるができます。



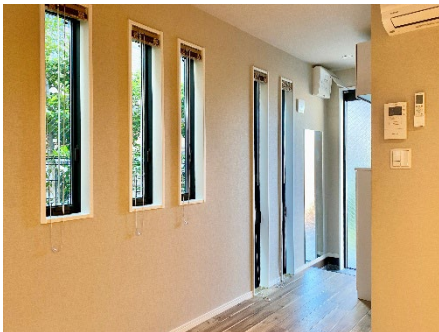
▲青空に映える堂々たるファサード



▲入居者を出迎える緑溢れるアプローチ



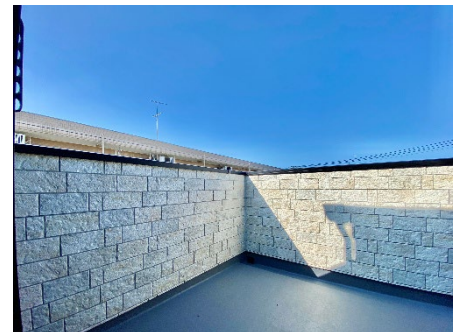
▲吹抜けが開放的なメゾネットタイプ



▲複数のスリット窓が特徴的な内装



▲使いやすいシステムキッチンを採用



▲広めのバルコニーは日当たりも良好



配置および平面図▲

## 『物件情報』

- 【所在地】 東京都世田谷区上祖師谷 4-21-15 「成城学園前」駅徒歩 20 分、「仙川」駅徒歩 19 分
- 【住戸数】 1LDK×5 戸、2LDK×3 戸 【構造】 木造在来軸組み工法 3 階建て
- 【賃料】 10.7 万～17.5 万
- 【設備】 2 口 IH コンロ、全室照明付き、インターネット無料、エアコン 2 基、宅配ボックス、オートロック  
都市ガス、ブラインド、独立洗面化粧台、温水便座、モニター付きインターホン、浴室乾燥機
- 【コンセプト】 シンプルで快適な居住空間、意匠性とメンテナンス性の両立  
緑あふれる穏やかで上質な暮らし

<リリースに関するお問い合わせ先>

株式会社日生リビングシエスタ/プロモーション事業部 TEL : 042-420-1632 MAIL : pr@nissei-livingsiesta.co.jp