

報道関係各位

水不要・無臭・衛生的な災害対応の未来型ウォーターレストイレ『clesana(クレサナ)』搭載のトイレカーを開発。能登半島地震被災地の珠洲市に派遣。

ハイエースベースのキャンピングカー製造台数が国内首位であり、キャンピングカーの楽しみ方を提案する株式会社トイファクトリー（本社：岐阜県可児市、代表取締役：藤井昭文）は、長引く能登半島地震の被災状況を受け、災害時に最適な新しいポータブルトイレ『clesana(クレサナ)』を搭載したトイレカーを緊急で開発しました。

clesanaは、水や化学薬品を使わず、排泄物を自動で密閉することで臭いやバクテリアの発生を防ぎます。また、環境に優しいだけでなく、使い勝手も抜群で、12V電源があればどこでも設置可能。おむつや生理用品なども処理でき、医療現場での使用にも対応している「未来型ウォーターレストイレ」です。

- clesanaを使用した個室トイレルームを2部屋備えた「トイレカー」を開発



能登半島地震被災地に支援車両を派遣



珠洲市に派遣したトイレカー

これまでトイファクトリーでは能登半島地震の支援として、

- ・自治体職員向けの休憩・宿泊場所としてのキャンピングカー貸与
 - ・お客様と協力した災害物資の提供
 - ・DMAT医療支援スタッフへの休憩・宿泊場所としてのキャンピングカー貸与
- 等を行ってきましたが、

長引く被災地の水不足、トイレ問題を受け、緊急の「トイレカー開発プロジェクト」を発足しました。



トイレカーを被災地に設置



個室トイレルームを2部屋完備



clesanaを設置したトイレカー

このclesanaを設置したトイレカーは、同社が自治体・団体向けに販売している”備えない防災”を体現したクルマ「MARU MOBI（マルモビ）」に新たなモードチェンジの1つとしてプロトタイプを設計。個室トイレルームを2部屋備えたレイアウトをハイエース車内に作り上げました。

※マルモビとは、1台のクルマの内装を組み替えることで多種多様なモードチェンジが可能な"マルチパーパスモビリティ"です。（公式サイト <https://toy-factory.jp/marumobi/>）

このマルモビの車内に、水や化学薬品を使わず、排泄物を自動で密閉することで臭いやバクテリアの発生を防ぐ画期的なポータブルトイレ「clesana」を搭載し、個室トイレルームを2部屋備えたレイアウトを作り上げました。



災害支援DMATスタッフ向けにセブンシーズを派遣

また、clesanaは災害支援DMATスタッフに向けて派遣した弊社キャンピングカー「セブンシーズ」にも設置され、能登半島地震の被災地・輪島市に向けて派遣されました。

• clesanaとは？



• 『clesana(クレサナ)』はまさにポータブルトイレ革命



未来型ウォーターレストイレ『clesana』は、アウトドアや車中泊旅、災害時の衛星面において革命をもたらします。

水が不要だけでなく化学薬品も一切使わないので環境に優しいclesanaは、本体内部にセットされたロール状のフィルムライナー（密閉式パック）が使用毎に自動密閉され、簡単に処理ができるのでとても衛生的。高品質なフィルムパックで完全密閉されるので長期旅の車内でも臭いが気になりません。また、非日常での使用を想定したトイレであっても、日常と変わらない水洗トイレ形状のデザインを採用し、落ち着く時間を過ごせるのも大きなポイントです。

clesanaは、簡単、エコ、そして衛生的な「未来型ウォーターレストイレ」。それがclesanaです。

● clesanaの特長

▼水を使わず、化学薬品も不使用で環境に優しい

水を使わない為、水質汚染への影響がありません。また、一般的なカセットトイレの使用に必要な排泄物を溶かすための溶剤や、薬剤も一切必要としません。

▼使用後毎に自動で密閉パック処理するので、無臭で衛生的

トイレ使用後はコントロールパネルのボタンを押すだけで排泄物を自動でフィルムを熱圧着で完全密閉し、臭いを防ぎます。これまでキャンピングカーで一般的だったカセット式トイレは排泄物の処理に悩まされてきましたが、clesanaは簡単処理でストレスから解放されます。

▼1本のフィルムライナーで平均36回～最大50回まで使用可能

フィルムライナーは用途に応じて使用する長さを変えることができ、最大50回まで使用できて経済的です。

▼8回分までストック可能、家庭ゴミとして捨てられる手軽さ

使用後のフィルムライナーは本体に約8回分ストックでき、家庭ゴミとして処理できます。丈夫で破れにくい高品質フィルムを使用しているため、すぐに捨てられない場合も安心してストックすることができ、長期旅でも安心です。

※ゴミは各自治体の分別ルールに従って処分してください。

▼おむつや生理用品、食べ残しなども捨てられる

水洗トイレと違い、おむつやウェットティッシュ、生理用品なども処理できます。

▼水洗トイレのような洗練されたデザイン

非日常での使用を想定したトイレであっても、日常と変わらない水洗トイレ形状のデザインを採用し、落ち着く時間を過ごせるのも大きなポイントです。

▼電源さえあれば設置が簡単

設置に必要なのは電源(DC12V)のみ。フィルムライナーをセットすればすぐに使用が可能です。

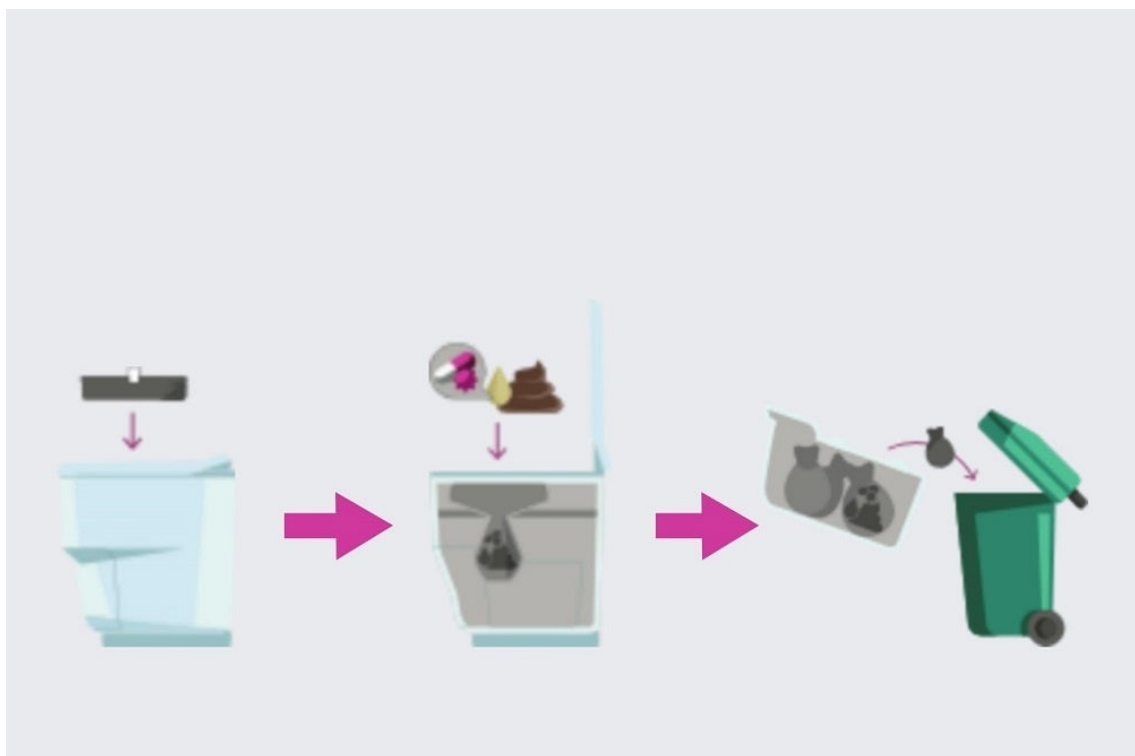
▼医療現場での排泄物にも対応

医療現場にて排出される感染性廃棄物(感染性疾患の患者の排泄物、使用済みおむつ等)も、バクテリアバリア機能付きの高品質なフィルムライナーによる自動密閉で可燃ごみとして処理が可能で、廃棄用の設備(焼却炉等)が不要になります。

日本国内において様々な形態のポータブルトイレが存在しますが、clesanaは簡単、エコ、そして衛生的な「未来型ウォーターレストイレ」。

それがClesanaです。

• clesanaの使い方



①ロール状のフィルムライナー（密閉式パック）のカートリッジをセットします。

フィルムライナーは用途に応じて使用する長さを変えることができ、平均36回～最大50回まで使用可能です。

②使用後はフタを締めて、コントロールパネルのボタンを押すだけで、自動的に密閉されます。

③完全に密閉されるので無臭で清潔に簡単処理が可能。水洗トイレとは異なり、おむつや生理用品、食べ残しなども処理できます。使用した密閉パックはトレイ内に8個までためることができます。

④処理後のパックは、家庭ゴミとして処分できるため、清潔に簡単に処分が可能です。

※各自治体の分別ルールに従って処分してください。

• clesanaの活用シーン

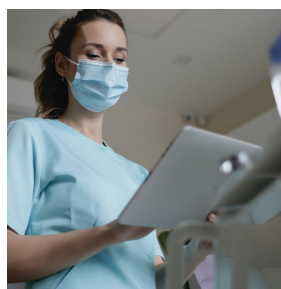
環境保護意識の高い欧州では、水不要だけでなく排泄物を分解するための薬剤も一切使用しないことから、環境に優しいトイレとして幅広い分野で広く普及しています。



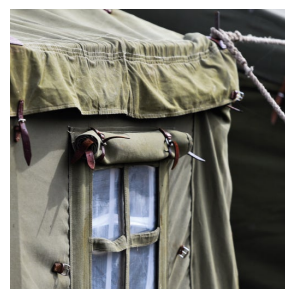
キャンピングカー



介護現場



医療現場



災害現場

• clesanaの仕様



clesanaは本体内部にセットされたロール状のフィルムライナー（密閉式パック）が使用毎に自動密閉され、下のトレイにたまる仕様となっています。

また、キャンピングカー内のマルチルームなど、限られたスペースでも柔軟に設置できる180°回転リングソケット付きで、狭いスペースでの設置にも最適です。直感的に操作できるコントロールパネルで操作も簡単。お子様やお年を召した方でも、普段通りお使いいただけます。

• スペック

clesanaにはL型ベース/丸型ベースの2タイプがあり、設置する場所やスペースなどで選択が可能です。

公称電圧	DC12V ※オプションのACアダプターを使用すればAC100V電源でも可能
最大消費電流	22A

待機消費電力 (スタンバイモード)	0.28 W
フィルムライナー密閉時の消費電力(熱圧着)	0.28 W
サイズ (clesana L型ベース)	H:515mm/W:363mm/D:516mm
サイズ (clesana 丸型ベース)	H:515mm/W:363mm/D:461mm
座面高さ	478mm
重量 (L型/丸型)	13.8kg / 13.1kg

- 販売金額

本体価格 264,000円(税込) ※clesanaL型/丸型 共通

- clesana社について



clesana社は環境に配慮したポータブルトイレを販売するスイスのメーカーです。ドイツ、スイス、オーストリアを中心に販売されており、環境保護意識の高い欧州では、水不要だけでなく排泄物を分解するための薬剤も一切使用しないことから、環境に優しいトイレとして幅広く普及しています。トイファクトリーはclesana社からサポートを受けて、日本国内での販売をスタートします。

- ジャパンキャンピングカーショー2024での展示



JCCS2024で新発表するデュカトキャンピングカーにもclesanaを標準装備

2024年2月2日から開催されるジャパンキャンピングカーショー2024、トイファクトリー ブースにて発表し、国内販売を本格開始します。

トイファクトリー製キャンピングカーのマルチルーム付モデルでの採用はもちろん、他キャンピングカーメーカーの車両やキャンピングトレーラーにも設置が可能です。

トイファクトリーでの取付施工に限らず、clesanaの「製品」販売も開始しますので、

▽他キャンピングカーメーカーへの卸販売（BtoB販売も行います）

▽一般顧客への製品販売（お客様ご自身での取付も可能です）

▽行政への製品販売（災害対策としてもご活用いただけます）

など、広く国内販売を推進していきます。

水が不要で設置も簡単、衛生的な『clesana』はポータブルトイレの新たなスタンダードとなります。キャンピングカー市場の活性化や、防災対策の鍵になると考え、トイファクトリーでは国内販売を推進していきます。

- MBS毎日放送「情熱大陸」緊急企画 能登応援SP にて密着ドキュメントが放送予定

今回のトイレカーを中心としたトイファクトリーの災害支援の様子は、2月4日放送の MBS毎日放送／情熱大陸 緊急企画 能登応援SP でも取り上げられます。

■放送概要

2024年2月4日（日）23:00～

<https://www.mbs.jp/jounetsu/>

【会社概要】

岐阜県可児市に本社を置くトイファクトリーは、ハイエースベースのキャンピングカー製造台数が国内

首位の製造メーカーです。自動車メーカーが保証する自動車本来の安全性を崩すことなく架装された当社のキャンピングカーは、様々な独自技術が施されています。車中泊の快適性の指標となる寒暖の気温差を押さえる「ボディ高断熱施工」から弊社キャンピングカーの特徴でもある「エアロウィンドウ」、大手電機メーカーと共同開発した高効率ソーラー発電システムや家庭用インバータークーラーが搭載された「クールコンプシステム」など、当社のキャンピングカーは、車中泊旅行を快適に過ごす為、数々の装備を業界に先駆けて採用してきました。

またキャンピングカーのみならずドクターカー、ペット仕様モデルなど特殊車両まで、細部にわたりご使用いただくお客様それぞれのニーズに合わせて製作。2021年春放映の情熱大陸では、トイファクトリーのものづくり姿勢や、キャンピングカーに対する想いなどが特集され多くの反響をいただきました。2022年9月にはステランティスジャパンとフィアットプロフェッショナル正規ディーラー契約を締結し、2023年にはフィアットデュカトをベース車両とした新型キャンピングカーを発表。各方面で話題となっております。

商号：株式会社トイファクトリー

代表者：代表取締役 藤井昭文

所在地：〒509-0213岐阜県可児市瀬田800-1(トイファクトリー・インターナショナルは沖縄所在)

設立：1995年8月

【事業内容】

・キャンピング車両製作販売・特殊車両、福祉車両製作販売・自動車内外装製作・ヨーロッパ車両輸入販売・RV用品・パーツ輸入販売・自動車レンタルサービス・自転車販売、レンタルサービス・車検、整備

・フィアットプロフェッショナル正規ディーラー／エトルスコ日本総代理店／ハイマー正規販売代理店
[東海・関西・北信越エリア]／フェントキャラバン 極東アジア総輸入元

【URLリンク】

TOY-FACTORY <https://toy-factory.jp/>

公式Instagram https://www.instagram.com/toy_factory_official/

公式Facebook <https://www.facebook.com/toyfactory.jp>

MARU MOBI公式サイト <https://toy-factory.jp/marumobi/>

【本件に関する報道関係者からのお問合せ先】

株式会社トイファクトリー 広報販促担当：丹羽

TEL：0574-63-0667、090-9127-0667

FAX：0574-62-0144

メールアドレス：a.niwa@toy-factory.jp