

広島 J Pビルディングに抗ウイルス・抗菌・消臭トイレブースを納入

駐車場を除く全フロアで 161 ブース採用、ウィズコロナ時代の快適な建物づくりに貢献

アイカ工業株式会社(代表取締役 社長執行役員：海老原健治 本社：愛知県名古屋市中村区)のトイレブース「メラフロントブースウィルテクト レスキューオープン仕様」が、8 月 31 日(水)に竣工した広島駅南口のオフィスビル「広島 J Pビルディング」(所在地：広島県広島市南区 事業主：日本郵便株式会社)の駐車場を除く全フロアで合計 161 ブース採用されました。



「メラフロントブースウィルテクト」が採用されたトイレ ▶

採用の背景

「広島 J Pビルディング」は、広島駅南口広場に面して開発されたオフィスビルで、本年 8 月 31 日(水)に竣工しました。オフィス・店舗などをテナントとし、国際平和文化都市・広島の玄関口における「新たなランドマーク」として注目されています。1 階には郵便局が開局し、JR 広島駅の新駅ビル完成時にはペDESTリアンデッキで接続される予定で、憩いとにぎわいが立体的に連続する魅力ある空間を創造します。

この広島 J Pビルディングで、当社のトイレブース「メラフロントブースウィルテクト レスキューオープン仕様」が合計 161 ブース採用されました。ソリッドな印象で人気のトイレブース「メラフロントブース」の表面を、抗ウイルス・抗菌・消臭性能を併せ持つメラミン化粧板「アイカウィルテクト Plus」で仕上げた製品です。本物件では、利用者がブース内の扉軌跡内に倒れ内開きのドアが開かなくなってしまった場合に、一時的に内開きを外開きに変更し、中の利用者を迅速に救助できる「非常解錠機能付きレスキューオープン仕様」にて採用されました。また、盗撮を防止するため天井までの隙間を極力ふさいだ設計となっています。加えて、レストスペースおよび喫煙室では、施設の床につきやすいヒールマーク(靴のすり跡)などの汚れやタバコの焦げに強く、ノンワックスでも美観を保つことができる高圧メラミンフロアタイル「メラミンタイル」も採用されています。非常解錠・盗撮防止・省メンテナンスなどの機能面に加えて、「メラフロントブースウィルテクト レスキューオープン仕様」の消臭性能や、両製品の低光沢でリアルな木目柄は、施設を利用する方が快適に過ごすことのできる、ほっと一息つける癒しの空間づくりにも貢献しています。

当社は今後も、空間に彩りを与える内装材としての意匠性はもちろんのこと、機能性にも優れた建材の提供を通して、魅力的な空間創出に貢献してまいります。

採用のポイント

今回の採用について、日本郵政株式会社 施設部 開発設計グループ マネージャーの武田雅志氏は、「広島 J Pビルディングは、約 100 年にわたって広島駅前の郵便局として親しまれてきた場所に、低層部には地域の賑わいや憩いのスペース、高層部にはビルで働くオフィスワーカーのために最高の環境を提供し、地域でオンリーワンとなる先進的なオフィスビルとなることを目指して再開発を進めてきました。特にトイレ空間はオフィスワーカーの休息の場となるよう、明るさと清潔さおよび快適性を重視した設計を行いました。コロナ禍に建設したビルゆえに、特に手に触れるトイレブー



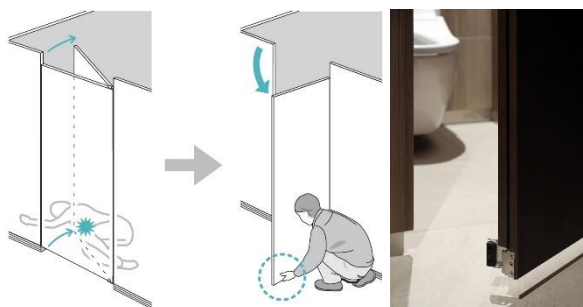
▲ 武田雅志氏

スは意匠性や耐久性の他に抗菌・抗ウイルス・消臭性能を有している商品を探していた中で、「アイカウイルテクト Plus」が求めている建材と合致しており、かつ SIAA マークを有している点も採用のポイントとなりました。意匠的にも本物の木の質感に近い木目柄が温かみのある空間づくりにもつながりましたし、消臭性能で少しでも快適に使っていただけることを期待しています」と語っています。

採用製品について

■抗ウイルス剤練込メラミン化粧板トイレブース「メラフロンブースウイルテクト レスキューオープン仕様」

抗ウイルス・抗菌・消臭性能を併せ持つメラミン化粧板「アイカウイルテクト Plus」を、表面から最も手が触れる扉木口面にまで一体で使用した、ソリッドな印象のトイレブースです。不特定多数の方が利用するトイレ空間におけるウイルス・細菌対策と、施設全体の印象をも左右しかねないコイ対策を両立すべく、2021 年 12 月に発売しました。本物件では、通常は内開きのブースを非常時に外開きにでき、迅速な救助活動に寄与する非常解錠機能付きレスキューオープン仕様が採用されました。



■高圧メラミンフロアタイル「MELAMINE TILE メラミンタイル」

2019 年 7 月発売。当社の主力製品であり耐久性やメンテナンス性に優れる「メラミン化粧板」と、商業施設の床材として多く使用されている「塩化ビニル樹脂(塩ビ)系床材」の長所を組み合わせ、新しい床材です。ヒールマークやゴム製キャスター汚れ、タバコの焦げなどに強く、汚れても水拭きで簡単にお手入れ可能。ノンワックスで美観が保たれるためワックスコストも不要です。



▲レストスペースで採用されたメラミンタイル

物件概要

- 施設名称：広島 J Pビルディング
- 所在地：広島県広島市南区松原町 2 番 62 号
- 事業主：日本郵便株式会社
- プロジェクトマネジメント：日本郵政不動産株式会社
- 竣工日：2022 年 8 月 31 日
- 敷地面積：約 4,200 m²
- 延床面積：約 44,200 m²
- 規模：地上 19 階、塔屋 2 階
- 用途：オフィス、店舗、駐車場
- 設計：日本郵政株式会社一級建築士事務所
- 設計協力：株式会社久米設計
- 施工：鹿島建設株式会社



以上

お問い合わせ先

<https://www.aica.co.jp/>

報道関係の皆さまからの本件に関するお問い合わせ先
アイカ工業株式会社 経営企画部 広報・IR グループ
TEL : 052-533-3137 FAX : 052-533-3148
担当：川口・伊藤

お客さまからの商品に関するお問い合わせ先
アイカ工業株式会社 アイカ問合せセンター
☎0120-525-100
TEL : 052-409-8313 FAX : 052-409-1482