

## 20代の社会人向けキャリア支援サービス『BEYOND BAR』をリリース。バーチャル空間を活用した居場所作りの新しいあり方を実現。

キャリアの悩みを解決する会員制オンラインバーとSlackコミュニティで互いを高め合える点が人気。

累計6万人の学生へキャリア教育支援事業を展開する株式会社Beyond Cafe（本社：東京都港区、代表取締役社長：伊藤朗誠）は、20代の社会人向けキャリア支援サービス『BEYOND BAR』をリリースしました。BEYOND BARは、キャリアの悩みを解決する会員制オンラインバーです。新卒向けのキャリア支援に加え社会人向けのキャリアサポートを新設することで、これまで以上に幅広い年代の方々の“働くを夢中に”の実現に向けた支援のご提供が可能になりました。また、バーチャル空間を活用した居場所作りの新しいあり方を実現したことで、居住地を問わず気軽にご利用いただけます。

新卒就職・起業の「その後のサポート」も提供することで、人生を通したキャリアの歩みに本気で併走し、「若者が働くを通じて夢中になれる場所」のさらなる創出を目指します。



### ● 『BEYOND BAR』について

#### ■ 概要

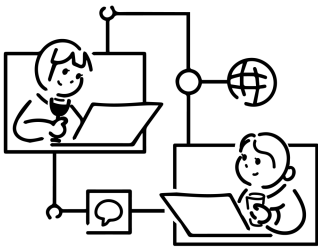
『BEYOND BAR』は、20代の社会人を対象としたキャリアの悩みを解決する会員制オンラインバーです。新卒向けのキャリア支援に加え社会人向けのキャリアサポートを新設することで、これまで以上に幅広い年代の方々の“働くを夢中に”の実現に向けた支援のご提供が可能になりました。また、バーチャル空間を活用した居場所作りの新しいあり方を実現したことで、居住地を問わず気軽にご利用いただけます。

既存事業と『BEYOND BAR』の新設を通して、「若者が働くを通じて夢中になれる場所」のさらなる創出を目指します。

#### 『BEYOND BAR』公式サイト

<https://beyondbar.jp/>

#### ■ 『BEYOND BAR』の特長



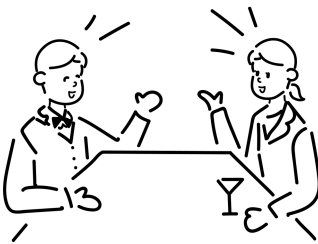
#### ・オンラインBAR（各種イベント）

様々な立場の社会人がバーテンダーとして登壇し多様なトピックについて語り合います。時には、社内ではなかなか言えない悩みを話したり、仕事を前向きに捉えている同世代との繋がりを作ったりできます。



#### ・キャリア相談

累計1,000名以上の求職者のキャリアを支援してきたキャリアアドバイザーがキャリア相談に向き合います。転職先のご提案をご希望の方は、キャリアアドバイザーから企業をご紹介しますことも可能です。



#### ・会員限定Slackコミュニティ

コミュニティではキャリアや人生にまつわる様々な情報を発信しています。副業や転職に繋がるきっかけを得ることも可能です。また、タテ・ヨコ・ナナメの繋がりが生まれるコミュニティで、ご自身の職能を継続的に高め合うことができます。



バーチャル空間を活用した居場所作りの新しいあり方を実現したことで、居住地を問わず気軽にご利用いただけます。

## ■背景

Beyond Cafeは「若者が働くを通じて夢中になれる場所を創る」ために、新卒向けのキャリア支援事業を展開しています。地方在住学生支援『BEYOND CHALLENGE』（※1）・若手起業家育成プログラム『JOBS CAMP』（※2）・オンラインキャリア支援（※3）などを通して、より多様なキャリア選択のサポート元としてBEYOND CAFEを選んでいただく機会が増えてきました。

日本人の8人に1人が転職を希望しているほど日本における終身雇用は崩壊しつつあり、20代でセカンド・サードキャリアを歩もうと考えている方の数が増加傾向にあります（※4）。Beyond Cafeでは、**新卒就職・起業の「その後のサポート」**も提供することで、人生を通したキャリアの歩みに本気で併走するために『BEYOND BAR』をリリースしました。

（※1）BEYOND CAFEが「キャリア教育アップデート構想」の第一弾として『BEYOND CHALLENGE』をリリース。オンラインワークショップで地方の体験格差STOPを目指す。

[https://prtimes.jp/main/html/rd/p/000000022.000026066.html](https://prt看mes.jp/main/html/rd/p/000000022.000026066.html)

（※2）3万人の大学生のキャリア支援を行うBeyond Cafeと、シード・アーリーステージのスタートアップを支援するサイバーエージェント・キャピタルが、U23の学生起業家を育成するJOBS CAMPを開始

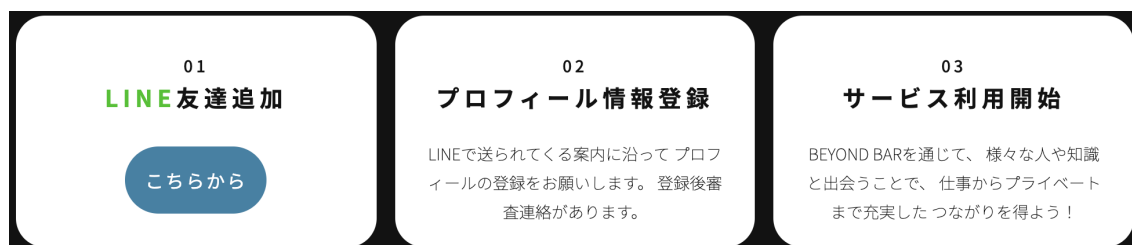
<https://prtimes.jp/main/html/rd/p/000000018.000026066.html>

（※3）コロナウイルスの影響で学生と出会えないを解消！？大学生にキャリア支援を行うBeyond Cafeが22卒学生を対象としたオンラインイベントを実施へ。

<https://prtimes.jp/main/html/rd/p/000000016.000026066.html>

（※4）総務省「労働力調査」<http://www.stat.go.jp/data/roudou/sokuhou/nen/dt/pdf/ndtindex.pdf>

## ■お申し込み方法



1. BEYOND BAR公式LINE@を友達追加
2. 簡単なプロフィールのご登録
3. サービスご利用開始

### • 『BEYOND BAR』活用パターン

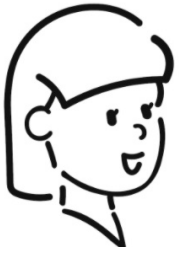
#### ケース①：ご自身の市場価値を知りたいタイプ



- 1) 気軽にBEYOND BARのイベントに参加する
- 2) 職務経歴書を添削してもらう

3) ご自身の今後の人生プランを1on1で相談する

ケース②：同世代で頑張っている仲間から刺激を受けたいタイプ



- 1) BEYOND BARのイベントに参加、または、キャリアアドバイザーに1on1で相談する
- 2) 同世代Slackコミュニティに参加する
- 3) BEYOND BARで出会った仲間と新しい取り組みをしてみる
- 4) ご自身の今後のキャリアアップについて考えてみる

ケース③：直近で転職や起業などを考えているタイプ



- 1) キャリアアドバイザーに1on1で相談する
- 2) キャリアアドバイザーからご自身に合う企業を紹介してもらう
- 3) 面接でご自身の魅力を伝えるために一緒に準備をする

● 『BEYOND BAR』 イベント活用シーン

■ 『BEYOND BAR』 イベントの詳細

◎開催中のイベント

講座 / 第二新卒の転職体験談

◎過去開催のイベント（一部抜粋）

自己理解のススメ - 過去編 -





イベントレポート : #BEYONDBAR「価値観カード」ワークイベントレポート

[https://note.com/beyondcafe\\_pr/m/m0e42a66b8727](https://note.com/beyondcafe_pr/m/m0e42a66b8727)

## ■『BEYOND BAR』イベント参加者の声

### ◎開催後のアンケートより

- 少人数でとても深く対話ができ、自分自身の価値観を見つめ直すとても良いきっかけとなりました！進路で少しぐじぐじしていたのですが、価値観を見つめ直してチャレンジするしかないと思えました。ありがとうございました！

- 自分の価値観をブラッシュアップして以前より少し自分の思考を言語化できました。他の人の考えや意見を聞くことで新しい考え方に会えました！

### ◎参加者のTwitter投稿より

「この価値観欲しい」 < 「この価値観大事」  
を実感できたワーク。

これなんとなく参加してみたけどめちゃくちゃ楽しかった。

自己分析興味ある人、自分のこと表現すること好きな人、参加してみるといいと思います。

#BEYONDBAR

### ● 事業責任者のコメント



ユーザーさまから「コロナ禍になり他者との繋がりが減った」というお声を耳にします。昨今、コロナで社会全体が大きな変化を求められたと思います。仕事も本業だけでなく、起業や副業などの選択肢が増え、働き方も変わりました。こういった変化と同時に、これまで以上に他者との繋がりが大きく求められる時代になったと感じます。

BEYONDBARは、新しい出会いや繋がりをもちたい方にも、孤独感や孤立感があつた方にも、「身近で気軽に繋がりを感じれる場所」として、ユーザーさま同士の交流を通して、新しい繋がりを生み出し、ユーザーさまの人生やキャリアをアップデートするきっかけを創出していければと考えております。

## 山村 壮輝（やまむら そうき） / BEYOND BAR 事業責任者

1993年、大阪府大阪市生まれ。

2016年、株式会社Isorootに新卒入社し、主にtoC向けの提案営業・講師業・教育設計やサービス設計に従事。

2018年、株式会社コロブラに転職し、新卒採用担当として面談面接の他、インターンの企画/運営や内定者研修・入社後の研修設計など採用～配属まで一連の業務を担当。

2020年6月に異動となり、労務の安全衛生担当として健康経営取得を目的に社員の健康管理や育休産休の窓口として社内の働きやすい環境作りの業務を担当。

2021年2月、ライブ配信のマネジメントをしているスタートアップに転職し、一人人事として採用・企画・労務を担当。

2021年8月、株式会社Beyond Cafeに転職し新規事業の事業開発者を務める。

### • BEYOND CAFE について

#### ■概要

新卒人材紹介やコーチング、イベントやコミュニティ運営など様々な角度から就活生に向けたキャリア教育事業を展開しており、現在までに累計6万人の大学生と約200社に利用いただいております。また、北海道東北・関東・関西・中四国・九州の5エリアでは、各支部10名、合計50名の学生インターンが活躍しています。

既存事業の拡大を目指すだけでなく、今後はジュニア層(大学3年生以下)や第二新卒層に向けたスクール事業や起業家育成事業、ユーザーコミュニティを活用したデータサイエンス事業など、多岐に渡り拡大して行く予定です。

これらの事業を通して、日本で最も「キャリア教育をアップデートした会社」を目指します。

#### ■累計支援企業・学生数の増加

年間約2万人、累計6万人の大学生のキャリアと約200社の採用を支援しています。

#### ■採用イベント参加学生の平均満足度は9.36点（MAX10点）

年間約100回のキャリアイベントを開催しています。企業を招いた採用イベントだけでなく、著名な社会人を招き「働くとは何か」を考える機会を創出するキャリアイベントも主催しています。

### • 本件に関するお問い合わせ / パートナー募集

Beyond Cafeと共同で、日本のキャリア教育変革を推進するパートナー企業様やコミュニティ、自治体を随時募集しております。また、本事業の実現に向けて賛同いただける事業パートナーおよび利用いただける企業様を募集します。興味をお持ちの方は、ぜひ気軽にお問い合わせください

#### ■お問い合わせ先

<https://form.kintoneapp.com/public/form/show/55ebd36b9d9dbff9a6146296dee1eb5c298babce958f69c75f5c0ad49c187a22#/>

### • 株式会社Beyond Cafeについて

#### ■会社概要

代表者：代表取締役 伊藤 朗誠

本社所在：東京都港区南青山 4-8-21 FETOマンション 1階 B号室

設立日：2016年9月20日

事業内容：新卒および中途人材紹介事業、キャリア教育イベントの企画運営、コミュニティ運営

会社HP：<http://beyond-cafe.com/>

#### ■沿革

2016.1 株式会社Beyond Cafe 設立

2019.9 中央官庁・教職員・大学生・早活人材による、垣根を超えたキャリア教育セッション「キャリアボウル」開催  
2020.5 完全オンライン就活イベント「Beyond Festival Online」を開催  
2020.8 サイバーエージェント・キャピタルと提携。U23の学生起業家育成プログラム「JOBS CAMP」開始  
2020.11 村田製作所とコミュニケーション解析アプリ「NAONAグループディスカッション（仮）」を用いて共同で仮説  
検証を開始  
2021.7 村田製作所と「NAONAグループディスカッション」を使用した国内初の就活生向けグルディス練習会を期間限  
定開催  
2021.11 20代の社会人向けキャリア支援サービス『BEYOND BAR』リリース

#### ■Beyond Cafeのプレスリリース一覧

[https://prtimes.jp/main/html/searchrlp/company\\_id/26066](https://prtimes.jp/main/html/searchrlp/company_id/26066)

---

当プレスリリースURL

<https://prtimes.jp/main/html/rd/p/000000030.000026066.html>

株式会社Beyond Cafeのプレスリリース一覧

[https://prtimes.jp/main/html/searchrlp/company\\_id/26066](https://prtimes.jp/main/html/searchrlp/company_id/26066)

---

【本件に関する報道関係者様からのお問合せ先】

株式会社Beyond Cafe 広報担当：青木

[aoki.kumiko@beyond-cafe.com](mailto:aoki.kumiko@beyond-cafe.com)

090-7125-5279（直通）