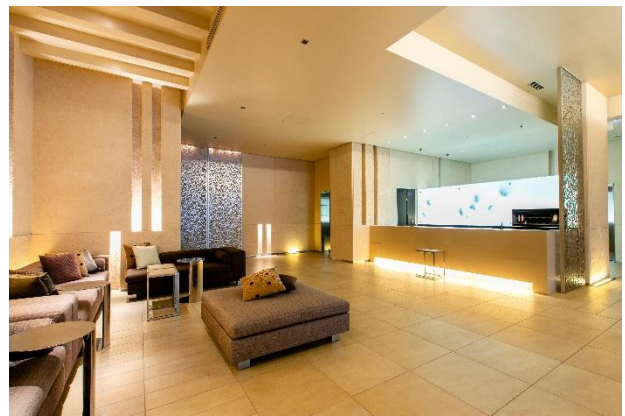


JR 渋谷駅より徒歩8分の便利な場所に
「ホテルウィングインターナショナルプレミアム渋谷」
－2021年6月15日(火)リブランドオープン－

ホテル・レストランの運営およびコンサルティングをおこなう株式会社ミナシア（本社：東京都千代田区、代表取締役：下嶋一義）は、2021年6月15日（火）、「ホテルウィングインターナショナルプレミアム渋谷」（旧：ホテルユニゾ渋谷）をリブランドオープンいたします。



■ 安らぎ奏でる渋谷オルガン坂のホテル

グルメやファッションなど流行の最先端を発信する街「渋谷」。

JR 渋谷駅より徒歩8分、渋谷パルコ裏のオルガン坂に心安らぐホテルがリブランドオープンいたします。テラコッタとアルミという異素材を組み合わせた「ハイブリッドルーバー」が特徴的な外観。シンプルかつ洗練されたデザインの中にも温かみのある広々とした客室でゆっくりとお寛ぎいただけます。利便性の高い立地のホテルはビジネスから観光、終電後のご利用まで幅広い客層、さまざまなシーンでご利用いただけます。

■ ビジネスでも観光でも最適。多彩な客室バリエーション

客室はビジネス向きのスタンダードシングルから、複数名利用でも快適な広さのツインルームまで多彩なバリエーションがございます。



スタンダードシングル



スタンダードツイン



デラックスダブル

■選べる朝食プレート



和食プレート



アメリカンプレート



パンケーキ

提供時間 7:00～10:00 / 提供場所 2階 ロイヤルガーデンカフェ渋谷

■リブランドオープンを記念して Instagram キャンペーン実施中



リブランドオープンを記念して、抽選で10組様に朝食付き無料宿泊券が当たるプレゼントキャンペーンを実施しております。キャンペーン投稿を「フォロー & いいね」で簡単に参加することができます。

<公式 Instagram アカウント>

https://www.instagram.com/hotelwing_premiumshibuya/

応募期限 : 2021年7月5日まで

【ホテル概要】

名 称 : ホテルウィングインターナショナルプレミアム渋谷

住 所 : 〒150-0042 東京都渋谷区宇田川町4-3

交 通 : 東京メトロ各線「渋谷駅」A6b 出口より徒歩6分

JR 渋谷駅ハチ公口より徒歩8分

※JR 渋谷駅ハチ公口からスクランブル交差点を渡って公園通りに入り、

神南一丁目の交差点を左折。勤労福祉会館前の交差点を左折して50m先右側

電話番号 : 03-3461-2773

公式サイト : <https://hotelwing.co.jp/shibuya/>

客室数 : 全186室

客室名称	客室数	広さ	ベッド幅
スタンダードシングル	63	15㎡	130cm
スタンダードダブル	64	15㎡	140cm
デラックスダブル	23	16～18㎡	160cm
スタンダードツイン	21	21㎡	120cm×2
デラックスツイン	14	27㎡	120cm×2
ユニバーサルツイン	1	31㎡	120cm×2

・チェックイン14:00/チェックアウト11:00

・宿泊料金は、曜日やプランにより変動します。詳細は公式サイトでご確認ください。

■リブランドオープンに際しての代表コメント



株式会社ミナシア 代表取締役社長 下嶋一義

コロナ禍で新たに渋谷を出店した理由

コロナ禍で閉館したホテルの運営引き継ぎ案件を多数いただく中、立地や経済条件をもとに判断して「ホテルウィングインターナショナルプレミアム渋谷」の出店を決めました。個人的にも学生時代から慣れ親しんだ町に出店することができてとても嬉しく思っています。

今だからこそ好立地の既存建物を運営受託できるということもありますので、ワクチンの普及による客足の回復を見込み、長い目で見た場合に今を好機と捉えつつ、出店戦略を練っています。特に渋谷という立地は、若い方々やコロナ前はインバウンドの方々が 많이 街という事もあり、弊社のブランドを築く上で重要拠点と考えております。

渋谷に店舗を構えることでさらに多くの方にウィングインターナショナルのサービスを体感していただき、ファンになっていただければと思っております。

他ホテルとの差別化、当ホテルの特徴について

シンプルかつ洗練されたデザインの外観、広々としたフロントロビーなど建物は「プレミアム」感があり、レストランだけでなく会議室も備えていることから、宿泊を伴う研修やセミナーなどのビジネス客層にも適したホテルだと考えています。客室もさまざまなタイプがございますので、ビジネスからレジャー、終電後のご利用まで幅広い客層にご利用いただけたと思います。

さらに渋谷はビジネスだけでなくレジャーのお客様も多いことから、より地域と密着した形でのサービスを提供したいと思っております。

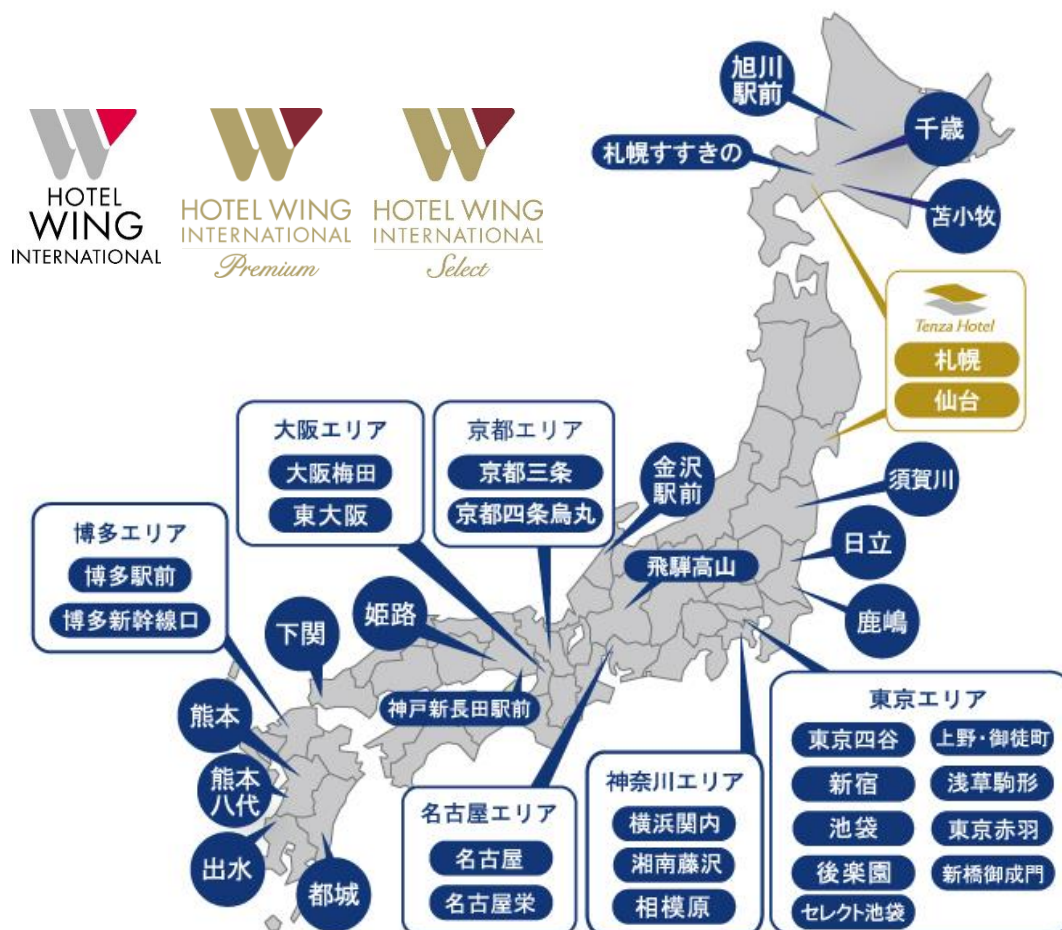
例えば、渋谷区観光協会様と連携してホテルのみならず、渋谷の魅力を発信していきたいと思っております。その取り組みの第一弾として、およそ1カ月間、渋谷区観光協会公式キャラクターSHIBUYA♡HACHI（ラブハチ）がロビーで皆さまのお越しをお待ちしております。



周辺地域の活性化で宿泊需要の増加を見込み、地域との連携を強化し街を盛り上げる企画に賛同するほか、ソフト面では、当社ならではの温かなおもてなしで、渋谷に居ながらも都会の喧騒を忘れて寛げるホテルを目指します。

【株式会社ミナシアについて】

当社では、「ホテルウィングインターナショナル」、「ホテルウィングインターナショナルプレミアム」、「ホテルウィングインターナショナルセレクト」「テンザホテル」の4ブランドを展開し、現在39店舗／5,212室を運営しています。（2021年6月15日時点）
心温まる我が家のようなおもてなしでお迎えし、地域に愛されるホテル運営を目指します。



会社名：株式会社ミナシア（minacia co., ltd.）

所在地：東京都千代田区神田小川町1-2 風雲堂ビル3階

創業：2001年6月1日

代表者：代表取締役社長 下嶋一義

事業内容：ホテル・レストランの経営、企画、運営ならびに管理

ホテル・レストランの運営に関するコンサルティング業務

URL： <https://minacia.jp/>

【この件に関する問い合わせ先】

株式会社ミナシア PR/マーケティング課 青木

TEL 03-3255-8888 / MAIL aoki@hotelwing.co.jp