

わが子の発達障がいを機に団体設立

京都市西京区の放課後等デイサービス「HEARTY」を
“投資型クラウドファンディング”で応援しませんか？

放課後等デイサービス

HEARTY

活動応援プロジェクト

出資者募集

出資募集期間 | 2020.11.11-2021.3.31

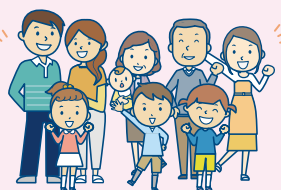
「HEARTY」は、京都市西京区で2020年6月に開所した
新しい放課後等デイサービス事業所です。
インターネットを介して、放課後等デイサービス事業を
1口2万円で応援ができます。

- ファンドで集められた資金は、「HEARTY」のより手厚い支援のための人材確保や、事業所を紹介する
広告宣伝費用、参加プログラムの企画制作等に使用させていただきます。
- 出資者は事業所の経営状況をマイページで確認でき、その売上に応じて毎年分配金が受け取れます。
- 投資家特典として「HEARTY」の企画する様々な投資家限定イベントに参加する事ができます。

寄付ではない社会的投資の応援の仕組み

個別療育や集団療育、学習支援のほか希望する
習い事が受けられるプログラムを提供するなど、
HEARTY の特徴を活かした放課後等デイサー
ビスの事業運営を行います。

みなさまからの出資金を活用し、療育で使用する
備品の購入や事業の運営、療育に関する情報発信
やイベントを開催します。発達障がいへの認知向
上を図ることで、障がいにとらわれず子ども家
族も安心して過ごせる社会づくりを目指します。



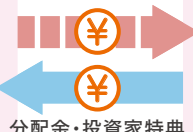
子どもも家族も
安心して過ごせる社会

場づくりや発信等による
社会の発達障がいへの認知向上

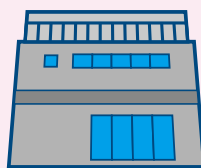


投資家

個人・法人



分配金・投資家特典

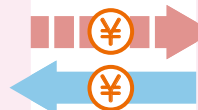


取扱者

第二種金融商品
取引業者

TS PLUS SOCIAL
Investment

匿名組合出資金



営業者

放課後等デイサービス
HEARTY
(一般社団法人ジャパンインクルーシブアカデミー)
放課後等デイサービス
HEARTY

プロジェクト概要/出資者募集情報

今回のプロジェクトを進める北川さんは、ご自身のお子さんが発達障がいを抱えていることをきっかけに団体を設立し、2020年6月1日、放課後等デイサービス「HEARTY (ハーティー)」京都桂坂教室をオープンしました。

発達障がいの子を持つ親心を盛り込んだ個別療育や学習支援のほか、希望に応じて習い事を受けられることが最大の特徴です。将来的な自立や就労を見据え、子どもの個性を最大限に伸ばし自己肯定感をアップさせ自信へ繋げる療育に取り組んでいます。

HEARTYが子どもも家族も安心して集える居場所であり続けるために、本プロジェクトでは療育等で使用する備品費用や運営費用の一部を募集します。



個別療育や習い事の提供、インクルーシブ教育など特徴あるプログラムを提供



華やかで明るい内装やインテリアなど、ほどよく五感を刺激する仕掛けも随所に

営 業 者	一般社団法人ジャパンインクルーシブアカデミー
出 資 金 募 集	5,000,000 円 (250 口)
最 大 総 額	申込上限口数 50 口
1 口 金 額	20,000 円
資 金 使 途	施設内で使用する備品購入費用、運営費用の一部
会 計 期 間	2021年4月1日以降で1日の利用者数が上限の10人に達した日の翌月1日から5年間
目 標 償 還 率	108.14%
投 資 家 特 典	利用者・学生・経営者など様々な人に向けた出資者限定イベントへのご招待

事業者の想い



自分が実際に「育児・障がい」というものに向き合ってから初めて、子どもを安心して育てたい、ただそれだけのことが難しい現実に気づきました。HEARTYは、さらに子ども達が「いそいそと」の未来を描ける場所に、子どもも家族も安心して過ごせる社会づくりを目指します。わたしたちと共に歩んでいただける「仲間」として、応援をどうぞよろしくお願いいたします！

一般社団法人ジャパンインクルーシブアカデミー
代表理事 北川美紀さん

オンライン事業説明会を開催します！

事業を進める北川さんご本人が、これまでの経緯や現在、今後の更なる利用児拡大に向けた計画など、事業の詳細について語ります。また、出資(投資)手続き方法などについてもご案内します。

日 時 2020年12月20日(日) 10:00-11:30 (9:30 受付開始)
2021年1月10日(日) 10:00-11:30 (9:30 受付開始)
2021年1月24日(日) 10:00-11:30 (9:30 受付開始)

参加費 無 料 \ 施設内を巡るオンラインルームツアーもあります! //

参加申込方法

事業説明会に参加ご希望の方は、下記お申込み先URL、QRコードからお申込みフォームへお進みいただき、必要事項をご入力の上お申し込みください。または、メールにて、参加日、お名前、ご所属、ご住所、お電話番号、参加人数(本人を含む)を明記の上、customer@en-try.jpへお申し込みください。

お申込み先

<https://www.psinvestment.co.jp/exp-hearty-2020/>

主催：一般社団法人ジャパンインクルーシブアカデミー / プラスソーシャルインベストメント株式会社

プロジェクトお申込み方法

プロジェクトの詳細は、インターネットでご覧いただけます。

<https://www.en-try.jp/funds/79>

放課後等デイサービス エントライ

検索



「エントライ」は金融の仕組みを通じて、一つひとつのプロジェクトアセットへの「投資」で地域を応援できるプラットフォームサイトです。



お問い合わせ



PLUS SOCIAL
Investment

プラスソーシャルインベストメント株式会社
〒602-0862 京都府京都市上京区河原町通九太町上出水町284番地
☎ 075-257-7814 ✉ customer@en-try.jp

当社は、「集団投資スキーム(ファンド)」を、投資の社会性をより強調するため「プロジェクトアセット」と呼んでいます。本プロジェクトアセットには、出資金の元本が割れる等のリスクや、契約期間中の解約・譲渡はできない等の留意点がありますので、匿名組合契約説明書(契約締結前交付書面)をよくお読みの上、お申し込みください。本プロジェクトアセットの募集の取扱いは、プラスソーシャルインベストメント株式会社(PSI社)(第二種金融商品取引業者:近畿財務局長(金商)第396号、加入協会:一般社団法人第二種金融商品取引業協会)に委託されているため、申込手続はPSI社が運営するWEBサイト「エントライ」にて行って頂く必要があります。

事業性と収益性のPOINT!

！事業計画の実現施策① ～安定した収益を目指して～

発達障害児童はライフスキル、ソーシャルスキルを身に付けるため複数の施設に通うことが現状多いですが、当該施設においては、マンツーマン指導を中心にスキルを伸ばすプログラムを提供しています。

近隣に養護学校があり、その学校へのアナウンス、広告活動により安定した利用人数の確保を目指します。また周辺に同様の施設がなく、総量規制により周辺の新規参入は防げるので安定した収益獲得が見込めます。

！事業計画の実現施策② ～更なるスタッフの質の向上を目指して～

上記の特色を出した事業運営により集客が確保できれば、スタッフ(従業員)募集活動も有利になり、スタッフ確保の課題も解消できます。また運営法人の役員に経験豊富な有資格者を任命し、現場対応についても常時アドバイスとフォローを求めることで、スタッフの質の向上、退職の防止を図ります。上記のスタッフ教育と経験と実績のあるスタッフの確保により、施設内トラブルを未然に防ぐ体制を整えます。

！分配シミュレーションについて

HEARTYの1日の利用者の定員は10人ですが、現状の1日平均利用者数は約5名です。そのため、会計期間の開始日は「2021年4月1日以降で1日の利用者数が上限の10人に達した日の翌月1日から5年間」としています。事業計画売上金額121,625,000円は、会計期間中の平均利用者数が9.01人で達成され、損益分岐売上金額94,500,000円は平均利用者数が7人で達成されます。事業計画売上金額達成時に1口あたり21,627円(源泉前)の分配金が支払われ償還率は108.14%となります。

～ファンド会計期間中にできること～

「HEARTY」の運営状況を投資家限定ブログで毎月チェックする事ができます。会計期間開始日より1年後に決算を行い、売上に応じて5年間毎年分配金をお支払いします。

また、投資家特典としてHEARTYが企画する投資家限定イベントを開催し、投資家同士が交流できる機会を提供します。

ファンドについてのオンライン個別相談会(予約制)を随時開催しています！

ご希望の方は、お申込み先URL、QRコードからお申し込みください。または、メールにて、ご希望日時、お名前、ご所属、お電話番号、ご相談概要を明記の上、customer@en-try.jpへお申し込みください。
<https://www.psinvestment.co.jp/hearty-consultation/>



こんな方におすすめ！

- ・福祉の事業を投資で応援したい方
- ・福祉の事業の立ち上げを検討している経営者の方
- ・地元の事業者を投資で応援したい方
- ・社会的投資に興味のある方
- ・福祉の業界で活躍したい学生の方
- ・子どもの成長に関わる事業を応援したい方 など